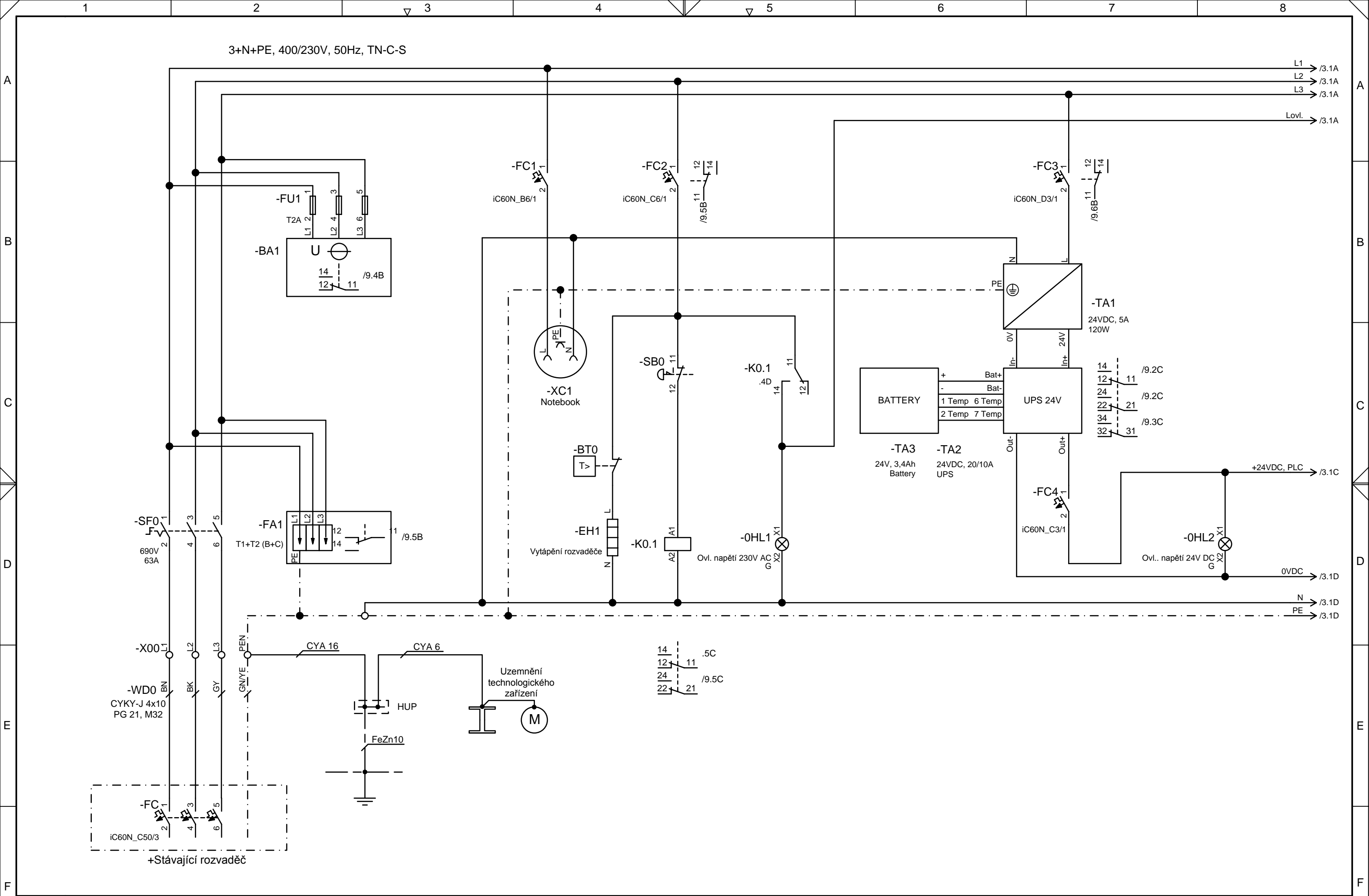
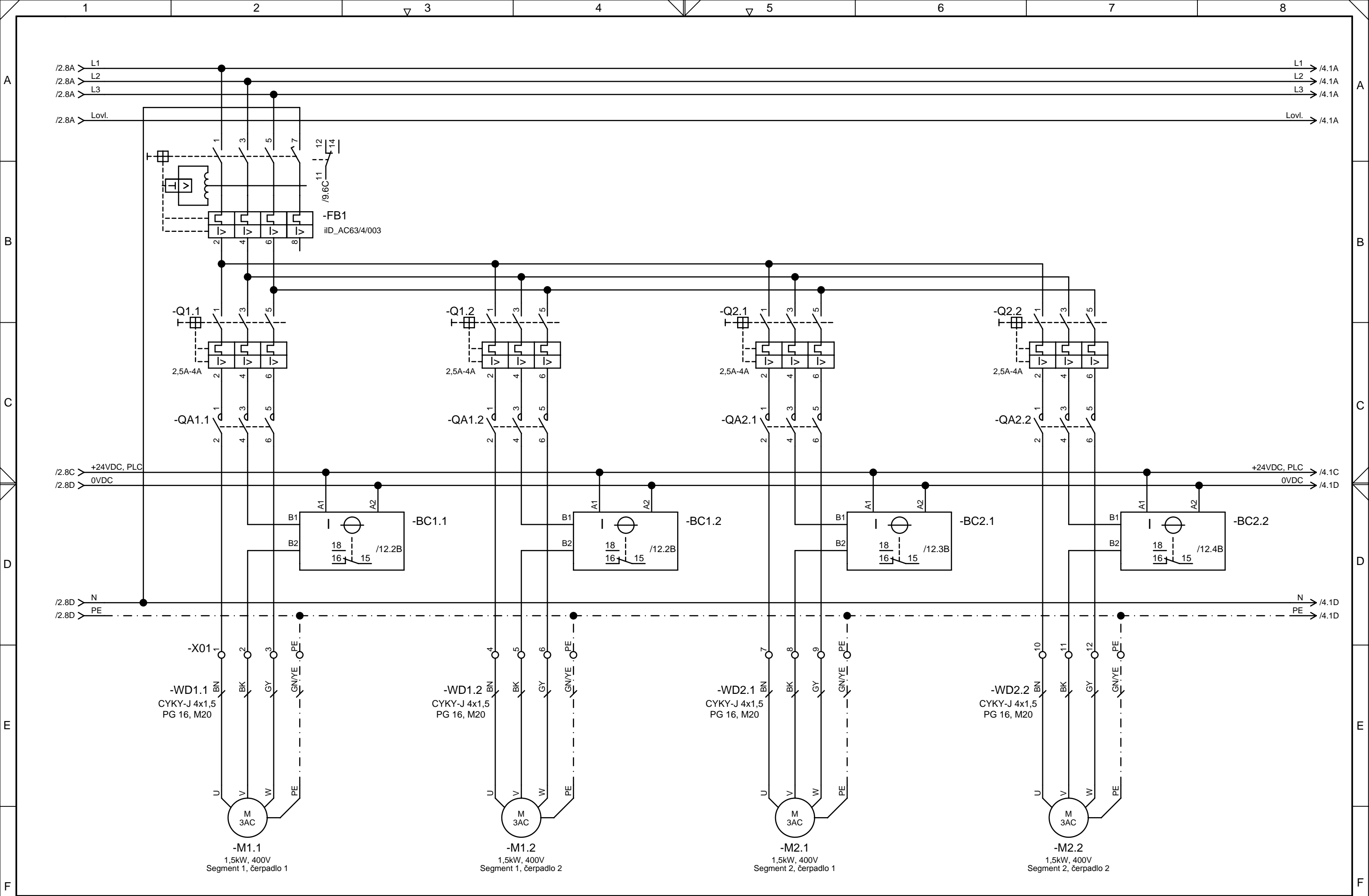


Jan Goliáš – čerpadla Olšovská 856 696 81 Bzenec		Tel.: +420 518 384 423 Mobil.: +420 731 109 776 E-mail.: bzenec@golias-pumpy.cz	Datum 12/2018
Název zakázky:	VD NM, STŘEDNÍ OBJEKT, ROZMRAZOVÁNÍ SEGMENTŮ		Stupeň: PD pro real. stavby
Část:	Elektroinstalace rozmrazování segmentů		
Investor:	Povodí Moravy, s.p. Dřevařská 932/11, 602 00 Brno		Číslo zakázky: 181209–1
Místo stavby:	VD Nové Mlýny, střední objekt		Archivní číslo: 181209–1/D1
Vypracoval	Schválil	Kontroloval	Formát: A4/16A4
Ing. Jiří Moštěk			
			Měřítko: –
Název výkresu:	SCHÉMA ZAPOJENÍ RM–1		Pořadové č. výkresu 06



Datum	3.12.2018	Datum revize		181209-1 VD Nové Mlýny, střední přelivný objekt		Goliáš - pumpy		Schéma zapojení RM-1		181209-1/D1			
Zpracoval	Ing. Jiří Moštěk	Index revize										+RM-1	
Kontroloval		Komentář revize		Rozmrazování segmentů									
Schválil				Orig.	Náhrada	Nahrazeno							

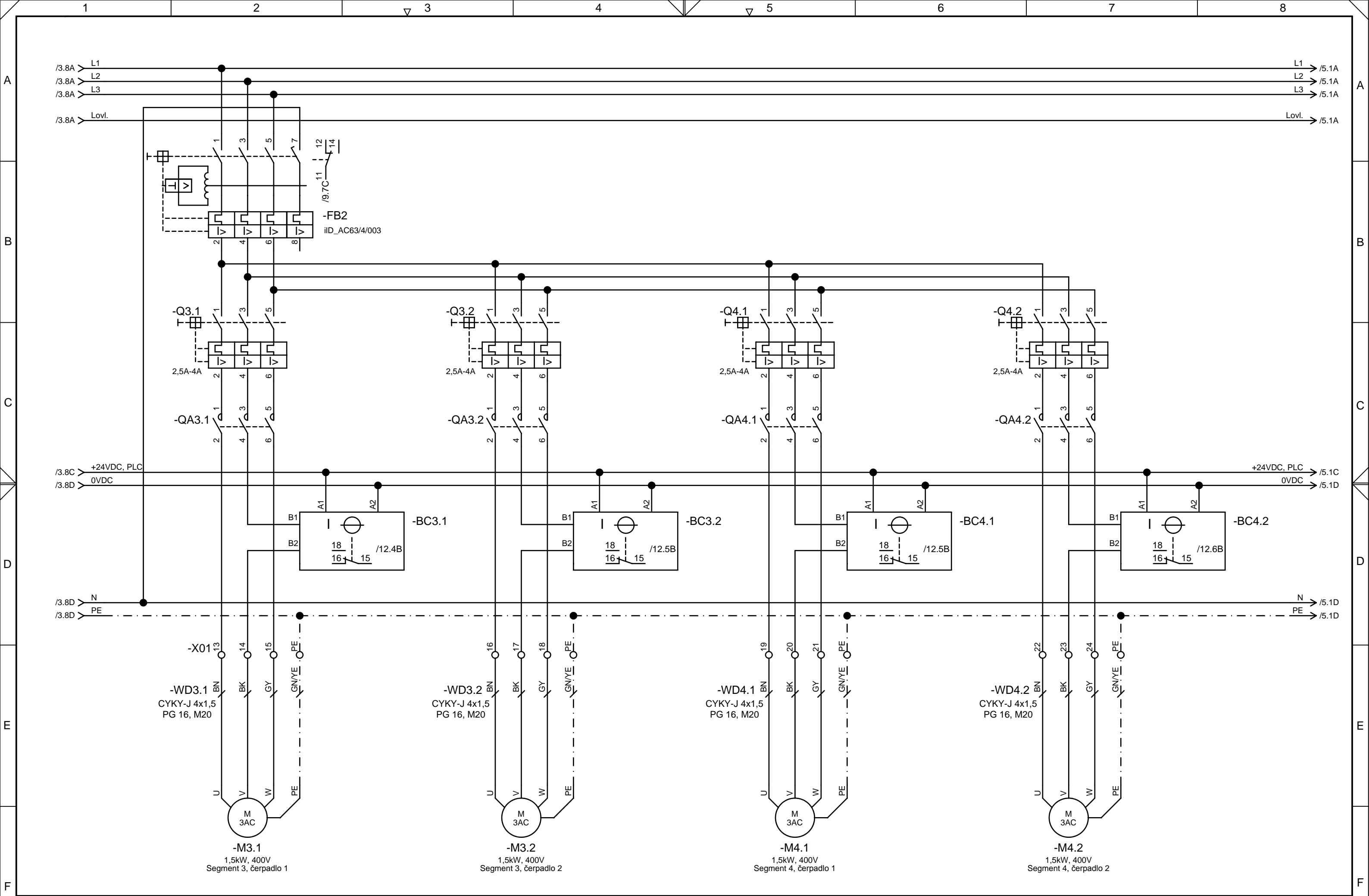


Datum	3.12.2018	Datum revize		181209-1 VD Nové Mlýny, střední přelivný objekt		181209-1/D1			
Zpracoval	Ing. Jiří Moštěk	Index revize							
Kontroloval		Komentář revize		Rozmrazování segmentů				+RM-1	
Schválil				Orig.	Náhrada	Nahrazeno			



Goliáš - pumpy

Schéma zapojení RM-1

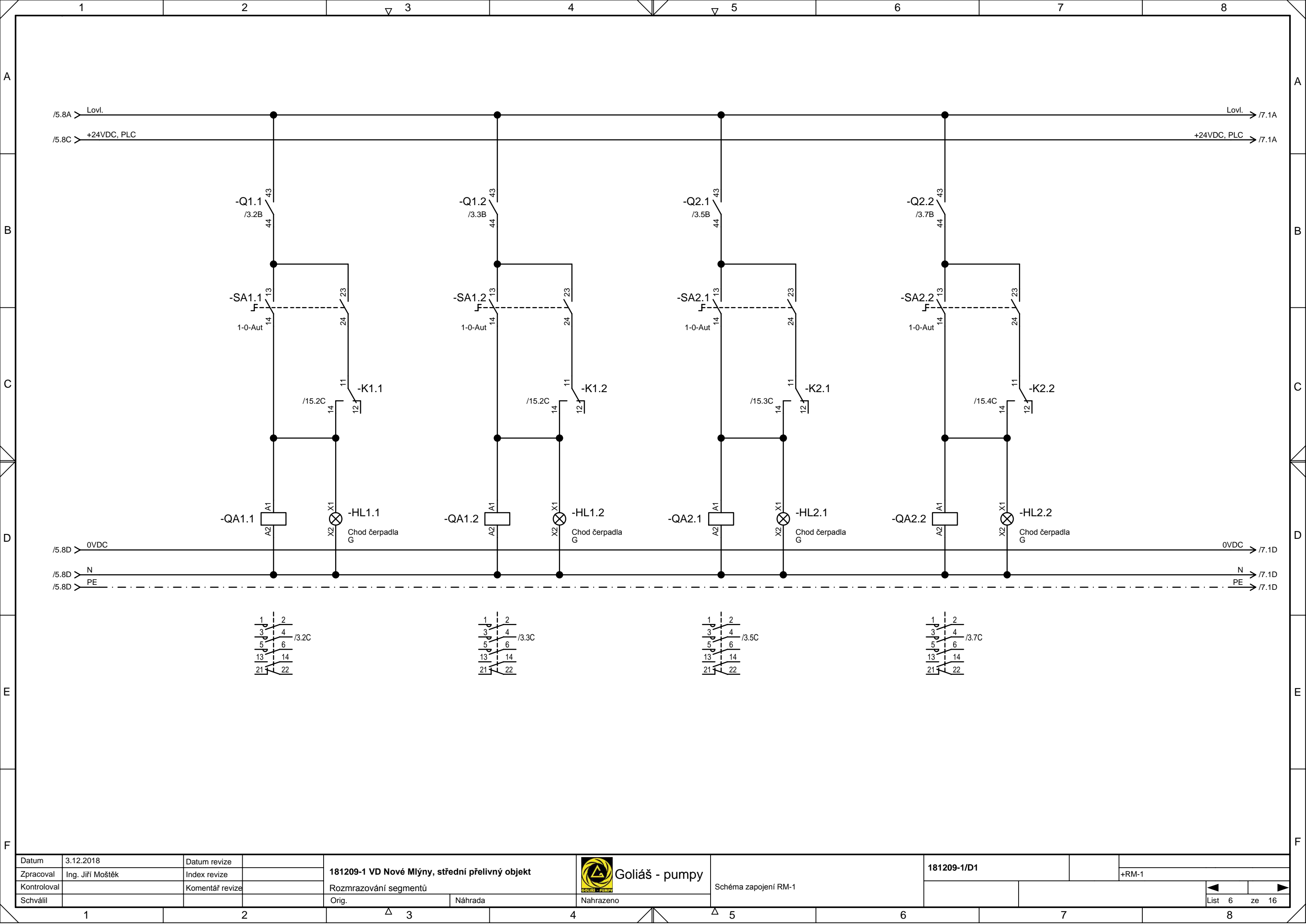






Datum	3.12.2018	Datum revize		181209-1 VD Nové Mlýny, střední přelivný objekt		181209-1/D1			
Zpracoval	Ing. Jiří Moštěk	Index revize							
Kontroloval		Komentář revize		Rozmrazování segmentů					
Schválil				Orig.	Náhrada	Nahrazeno			

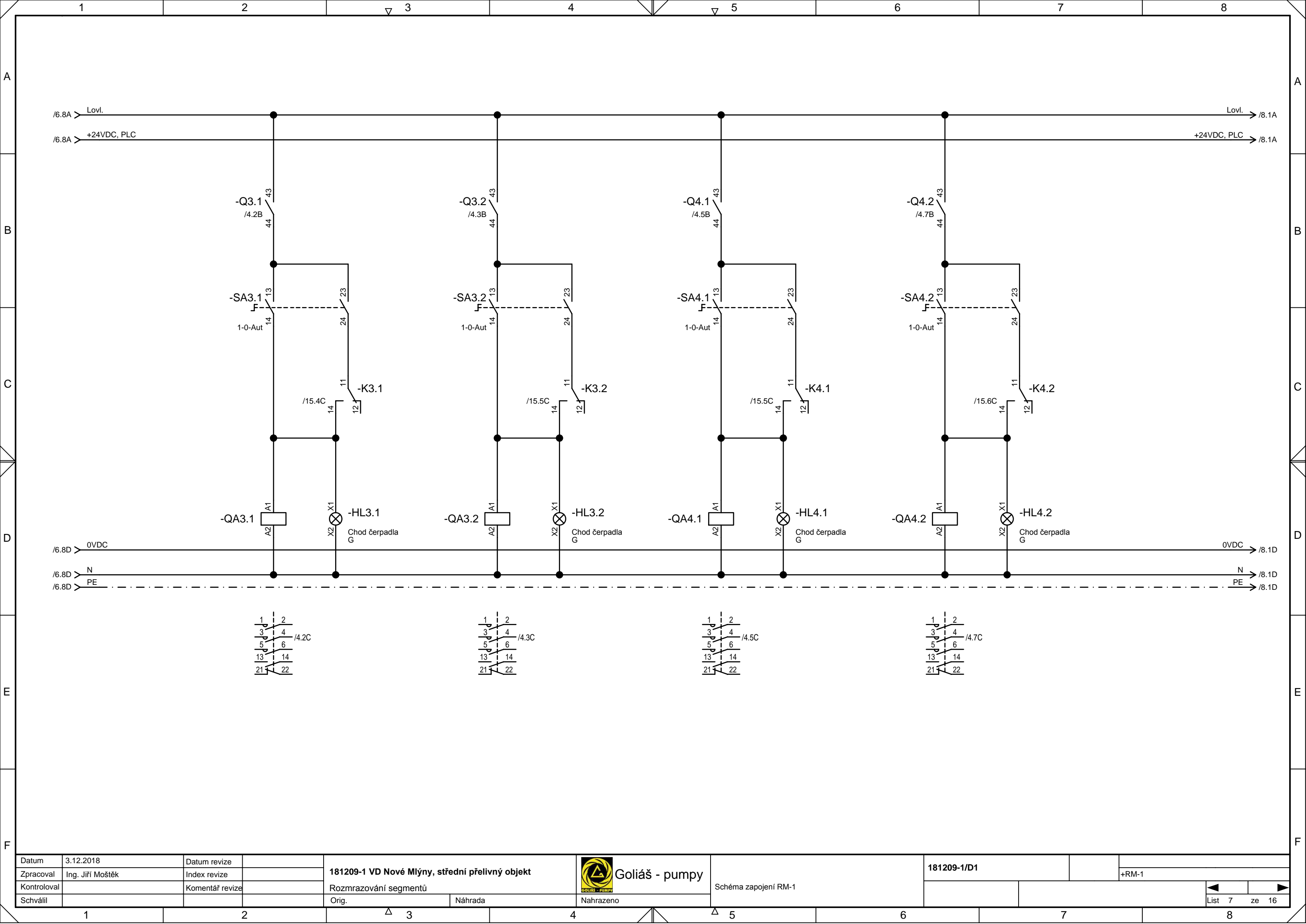




Goliáš - pumpy

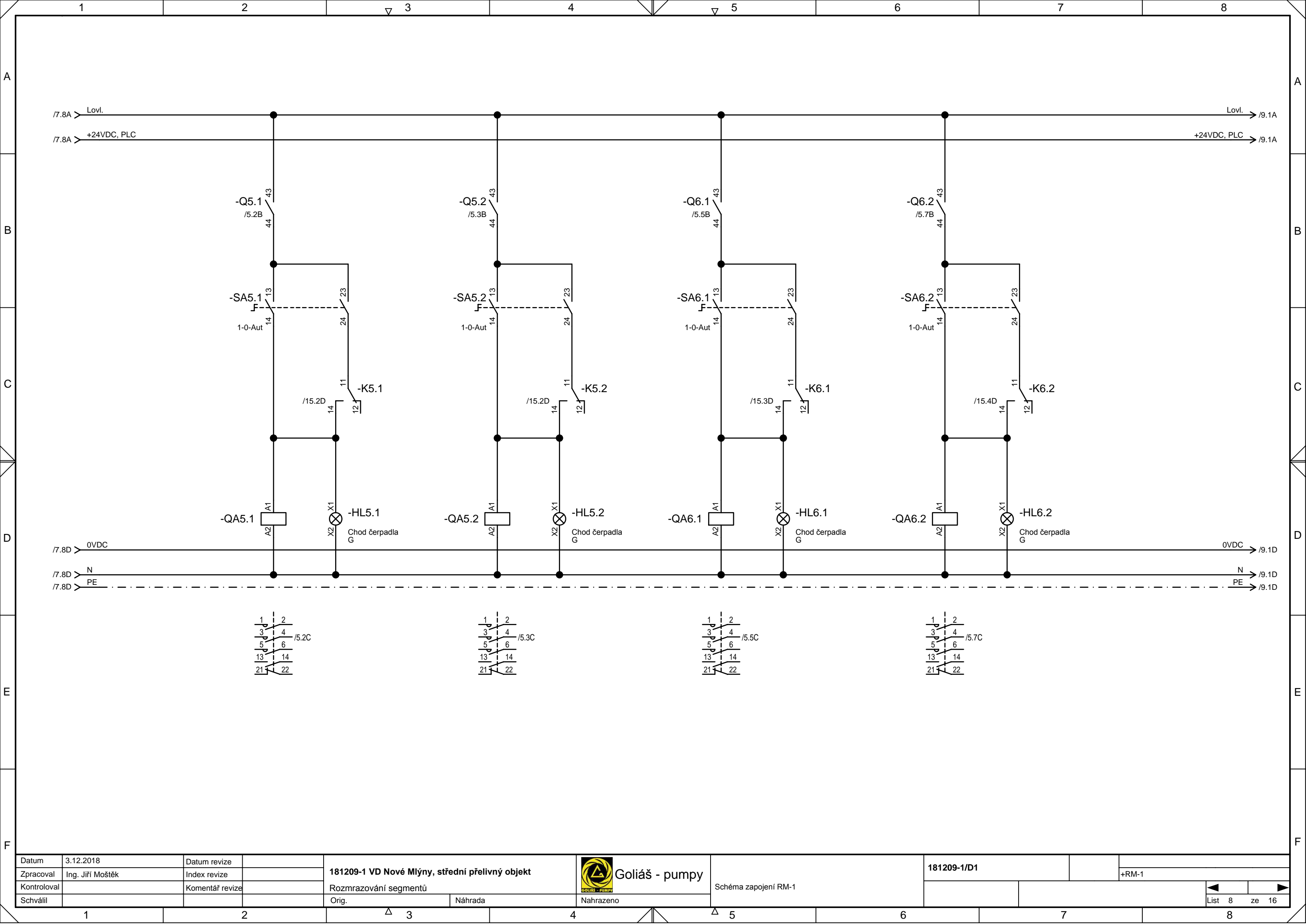
Schéma zapojení RM-1



Datum	3.12.2018	Datum revize		181209-1 VD Nové Mlýny, střední přelivný objekt			Goliáš - pumpy	Schéma zapojení RM-1	181209-1/D1				
Zpracoval	Ing. Jiří Moštěk	Index revize									+RM-1		
Kontroloval		Komentář revize		Rozmrazování segmentů			Goliáš - pumpy	Schéma zapojení RM-1					
Schválil				Orig.	Náhrada				Nahrazeno				List 6



Datum	3.12.2018	Datum revize		181209-1 VD Nové Mlýny, střední přelivný objekt		 Goliáš - pumpy	Schéma zapojení RM-1	181209-1/D1					
Zpracoval	Ing. Jiří Moštěk	Index revize								+RM-1			
Kontroloval		Komentář revize		Rozmrazování segmentů		 Goliáš - pumpy	Schéma zapojení RM-1					◀	▶
Schválil				Orig.	Náhrada			Nahrazeno					List 7



Datum	3.12.2018	Datum revize		181209-1 VD Nové Mlýny, střední přelivný objekt		Schéma zapojení RM-1		181209-1/D1			
Zpracoval	Ing. Jiří Moštěk	Index revize								+RM-1	
Kontroloval		Komentář revize		Rozmrazování segmentů							
Schválil				Orig.	Náhrada	Nahrazeno					



Goliáš - pumpy

